

LEGENDA MÍSTNOSTÍ:

ČÍSLO	NÁZEV MÍSTNOSTI	PLOCHA	PODLAHA	PODLED	STĚNY
3.1.01	VÝSTUPNÍ VESTIBUL	139,55	ker. dlažba	P1	akust.Mětrový
3.1.02	HALA	71,16	bet. vraz. - spochast.garna	P11	akust.Mětrový
3.1.03	BRUSIČKOVÝ VEREJNOST	40,16	bet. vraz. - spochast.garna	P11	akust.Mětrový
3.1.04	VÝSTUPNÍ PLOCHA	21,28	bet. vraz. - spochast.garna	P11	akust.Mětrový
3.1.05	VIC INVAUD	3,69	bet. vraz. - spochast.garna	P11	mírně do vlny ker.dlažba v=2000
3.1.06	VIC MUD	13,88	bet. vraz. - spochast.garna	P11	mírně do vlny ker.dlažba v=2000
3.1.07	VIC ŽENY	15,34	bet. vraz. - spochast.garna	P11	mírně do vlny ker.dlažba v=2000
3.1.08	UKLID	3,32	ker. dlažba	P5	mírně do vlny ker.dlažba v=2000
3.1.09	CHOCBA	22,44	bet. vraz. - spochast.garna	P11	mírně do vlny ker.dlažba v=2000
3.1.10	SATNA HOKUJ	67,28	bet. vraz. - spochast.garna	P12	mírně do vlny ker.dlažba v=2000
3.1.11	PŘEDSÍN + VIC	9,83	bet. vraz. - spochast.garna	P11	mírně do vlny ker.dlažba v=2000
3.1.12	SPROHY	10,01	ker. dlažba - protiskl. B	P4	mírně do vlny ker.dlažba v=2000
3.1.13	TRENER	6,39	bet. vraz. - spochast.garna	P12	mírně do vlny ker.dlažba v=2000
3.1.14	SATNA HOKUJ	41,08	bet. vraz. - spochast.garna	P12	mírně do vlny ker.dlažba v=2000
3.1.15	SATNA HOKUJ	44,15	bet. vraz. - spochast.garna	P12	mírně do vlny ker.dlažba v=2000
3.1.16	PŘEDSÍN + VIC	14,11	bet. vraz. - spochast.garna	P11	mírně do vlny ker.dlažba v=2000
3.1.17	SPROHY	8,18	ker. dlažba - protiskl. B	P4	mírně do vlny ker.dlažba v=2000
3.1.18	SATNA HOKUJ "X"	78,57	bet. vraz. - spochast.garna	P12	mírně do vlny ker.dlažba v=2000
3.1.19	VÝSTUP	4,13	bet. vraz. - spochast.garna	P11	mírně do vlny ker.dlažba v=2000
3.1.20	SPROHY	12,95	ker. dlažba - protiskl. B	P4	mírně do vlny ker.dlažba v=2000
3.1.21	VIC	6,67	bet. vraz. - spochast.garna	P11	mírně do vlny ker.dlažba v=2000
3.1.22	TRENER	6,84	bet. vraz. - spochast.garna	P12	mírně do vlny ker.dlažba v=2000
3.1.23	OBSTROJNA	19,46	bet. vraz. - spochast.garna	P12	mírně do vlny ker.dlažba v=2000
3.1.24	SOCIALNÍ ZÁŘEŽÍ	5,71	ker. dlažba - protiskl. B	P4	mírně do vlny ker.dlažba v=2000
3.1.25	BRUSIČKOVÝ	10,74	bet. vraz. - spochast.garna	P11	mírně do vlny ker.dlažba v=2000
3.1.26	CHOCBA	26,38	ker. dlažba - protiskl. B	P1	mírně do vlny ker.dlažba v=2000
3.1.27	ODPOKY	2,17	ker. dlažba	P5	mírně do vlny ker.dlažba v=2000
3.1.28	ODBY	1,88	ker. dlažba - protiskl. B	P1	mírně do vlny ker.dlažba v=2000
3.1.29	SATNA PERSONAL	3,17	ker. dlažba - protiskl. B	P1	mírně do vlny ker.dlažba v=2000
3.1.30	SOCIALNÍ ZÁŘEŽÍ	4,79	ker. dlažba - protiskl. B	P2	mírně do vlny ker.dlažba v=2000
3.1.31	STROJOVNA VÝTVHU	1,85	ker. dlažba	P5	mírně do vlny ker.dlažba v=2000
3.1.32	SKLAD	7,73	ker. dlažba - protiskl. B	P2	mírně do vlny ker.dlažba v=2000
3.1.33	SKLAD	0,06	ker. dlažba - protiskl. B	P2	mírně do vlny ker.dlažba v=2000
3.1.34	UKLID	1,95	ker. dlažba - protiskl. B	P5	mírně do vlny ker.dlažba v=2000
3.1.35	SKLAD	10,79	ker. dlažba - protiskl. B	P2	mírně do vlny ker.dlažba v=2000
3.1.36	PŘÍPRAVNA	25,32	ker. dlažba - protiskl. B	P5	mírně do vlny ker.dlažba v=2000
3.1.37	CHOCBA	4,50	ker. dlažba - protiskl. B	P2	mírně do vlny ker.dlažba v=2000
3.1.38	UMÝVARNÁ NÁDOBÍ	7,01	ker. dlažba - protiskl. B	P2	mírně do vlny ker.dlažba v=2000
3.1.39	SKLAD NÁPOJÍ	5,49	ker. dlažba - protiskl. B	P2	mírně do vlny ker.dlažba v=2000
3.1.40	KANCELAR	6,42	ker. dlažba - protiskl. B	P1	mírně do vlny ker.dlažba v=2000
3.1.41	RESTAURACE	198,84	ker. dlažba - protiskl. B	P1	mírně do vlny ker.dlažba v=2000
3.1.42	SLUŽBA	16,61	ker. dlažba - protiskl. B	P5	mírně do vlny ker.dlažba v=2000
3.1.43	SATNA	7,81	ker. dlažba - protiskl. B	P1	mírně do vlny ker.dlažba v=2000
3.1.44	SOCIALNÍ ZÁŘEŽÍ	3,64	bet. vraz. + hegy. nář. P15		mírně do vlny ker.dlažba v=2000
3.1.45	PROSTOR POD TRIBUNOU	40,63	bet. vraz. + hegy. nář. P15		
3.1.46	PROSTOR POD TRIBUNOU	32,94	bet. vraz. + hegy. nář. P15		
3.1.47	PROSTOR POD TRIBUNOU	57,75	bet. vraz. + hegy. nář. P15		
3.1.48	STŘEŠNÍKA	28,19	bet. vraz. - spochast.garna	P10	
3.1.49	STŘEŠNÍKA	26,96	bet. vraz. - spochast.garna	P10	
3.1.50	TRESTNÁ LAVICE A	8,22	bet. vraz. - spochast.garna	P10	
3.1.51	TRESTNÁ LAVICE B	8,31	bet. vraz. - spochast.garna	P10	
3.1.52	ČASOMĚR	0,98	bet. vraz. - spochast.garna	P10	
3.1.53	LEDOVÁ PLOCHA	1730,47			
3.1.54	ODCHOZ	588,82	bet. vraz. + hegy. nář. P15		
3.1.55	Rozhovný káři štádu	61,84	bet. vraz. + hegy. nář. P15		
3.1.56	SUCHÁ GARÁŽ ROBY	33,94	ker. dlažba - protiskl. B	P16	
3.1.57	MOKRA GARÁŽ ROBY	72,23	ker. dlažba - protiskl. B	P16	
3.1.58	SMĚROVÁNÍ	8,32	ker. dlažba - protiskl. B	P16	
3.1.59	ODPOKY	35,34	ker. dlažba - protiskl. B	P16	
3.1.60	VÝSOUSČÍ JEDNOTKA	17,69	ker. dlažba	P5	
3.1.61	ROZVOJNÁ VN	9,51	bet. vraz. + protiskl. garna	P28	mírně do vlny ker.dlažba v=2000

SHRNUTÍ VĚLA, 663,000
3750 m3/v
400V, 120V
VÝŠKOVÉ PLE STAVBY CCA 5MM NAD KLUIŽOSTĚM

LEGENDA KABELŮ MAŘ:

KABELOVÉ TRASY MAŘ

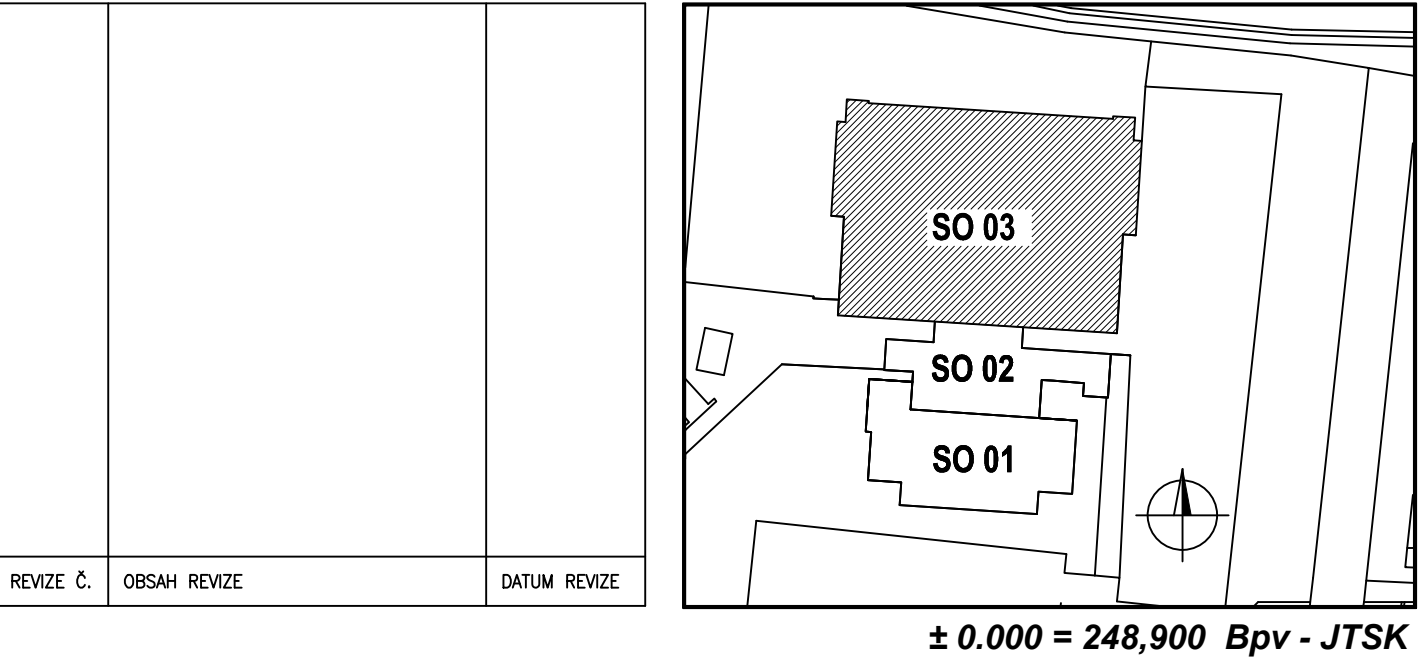
— LON-BUS — LON-BUS — LON-BUS — LON-BUS —

KABEL KOMUNIKACE MAŘ LAN TWIN UTP

— P-BUS — P-BUS — P-BUS — P-BUS —

KABEL KOMUNIKACE MAŘ PRODLUŽENÝ P-BUS 240R62 A/U + CU 1.5 mm2

KABEL K OVLÁDÁNÍ PANELU ZVLUČOVACÉ 120V1 JTY



REVIZE Č.	OBŠAH REVIZE	DATUM REVIZE
± 0.000 = 248,900 Bpv - JTSK		
BFB studio s.r.o.		
stavebník: Město Česká Lípa	č.zak.: 01/05/2006	
objednatel: Město Česká Lípa	stupeň: DPS	
stavba: REKONSTRUKCE A DOSTAVBA SPORTAREÁLU ČESKÁ LÍPA	autor: Ing.arch.Milan Šurán	
	zodp.proj.: Ing.arch.Antonín Buchta	
	vyraboval: Ing.J.Přáček, J.Šimůnek	
objekt: SO - 03	datum: 02.2007	
část: Měření a regulace	C.1.9.	měřitko: par:
název: PUDORYS 1.NP	č.vykr: MaR-01	1:100

LEGENDA MÍSTNOSTÍ:

ČÍSLO	NÁZEV MÍSTNOSTI	PLOCHA	PODLAHA	POHLED	STĚNY
3.2.01	HALA OVÁKOV	317,45	ker. dlažba	P 1	akustické
3.2.02	KONZUMAČNÍ STOLKY	61,94	ker. dlažba	P 1	akustické
3.2.03	BUFFET	16,83	ker. dlažba - protiskl. B	P 1	akustické
3.2.04	PŘÍPRAVNA	12,97	ker. dlažba - protiskl. B	P 1	ker. obklad v 2000
3.2.05	CHODBA	9,05	ker. dlažba - protiskl. B	P 1	ker. obklad v 2000
3.2.06	ZÁZEMÍ	9,09	ker. dlažba - protiskl. B	P 1	ker. obklad v 2000
3.2.07	SKLAD	7,75	ker. dlažba	P 1	
3.2.08	SKLAD	3,86	ker. dlažba	P 1	
3.2.09	WC	3,32	ker. dlažba	P 1	ker. obklad v 2000
3.2.10	ÚKID	1,97	ker. dlažba	P 1	ker. obklad v 2000
3.2.11	WC MUŽI	26,15	ker. dlažba	P 1	ker. obklad v 2000
3.2.12	WC ŽENY	26,22	ker. dlažba	P 1	ker. obklad v 2000
3.2.13	ÚKID	4,14	ker. dlažba	P 1	ker. obklad v 2000
3.2.14	TERASA	65,14	ker. dlažba - protiskl. B	P 1	
3.2.15	TERASA	64,23	ker. dlažba - protiskl. B	P 1	
3.2.16	SKLAD POD TRIBUNOU	27,17	bet. mas. bezpe. náter	P 15	
3.2.17	SKLAD POD TRIBUNOU	17,94	bet. mas. bezpe. náter	P 15	
3.2.18	PROSTOR POD TRIBUNOU	23,08	bet. mas. bezpe. náter	P 15	
3.2.19	PROSTOR POD TRIBUNOU	24,27	bet. mas. bezpe. náter	P 15	
3.2.20	PROSTOR POD TRIBUNOU	23,03	bet. mas. bezpe. náter	P 15	

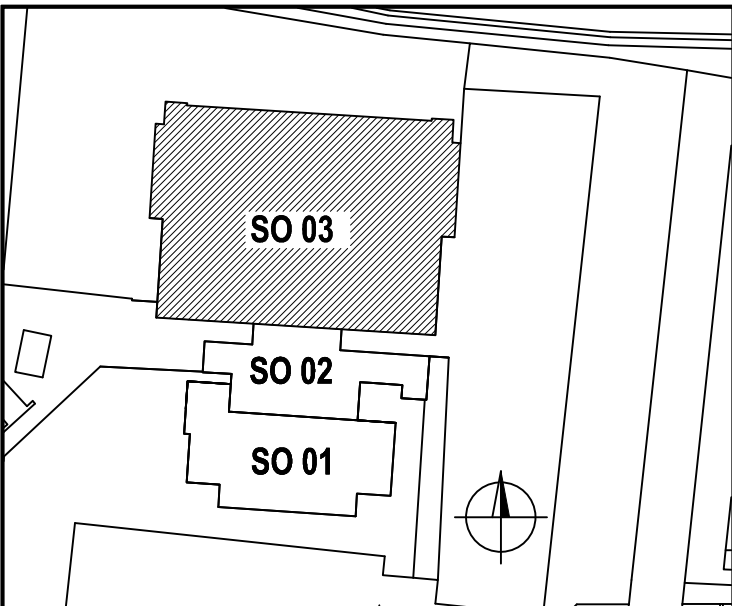
18.N.2
ventilátor TD 500/160
odtok 0,13 kW/230V/0,55 A
hmotnost 3 kg

15.N
ventilátor ročník C4315
odtok 0,37 kW/230V/3,2 A
hmotnost 33 kg

17.N.2
ventilátor R4 315
odtok 0,25 kW/230V/1,0 A
hmotnost 6 kg

přesné umístění prostorových čísel a ovladačů
konzultovat s uživatelem dle vybavení interiéru

LEGENDA KABELŮ MAŘ:
KABELOVÉ TRASY MAŘ
LON-BUS
KABEL KOMUNIKACE MAŘ LAN TWIN UTP
KABEL KOMUNIKACE MAŘ PRODLUŽENÝ P-BUS 2x6R2 A/U + CU 1,5 mm2
KABEL K OVLÁDAČNÍ PANELOU ZVUKOVACÍ 120x1 JTY



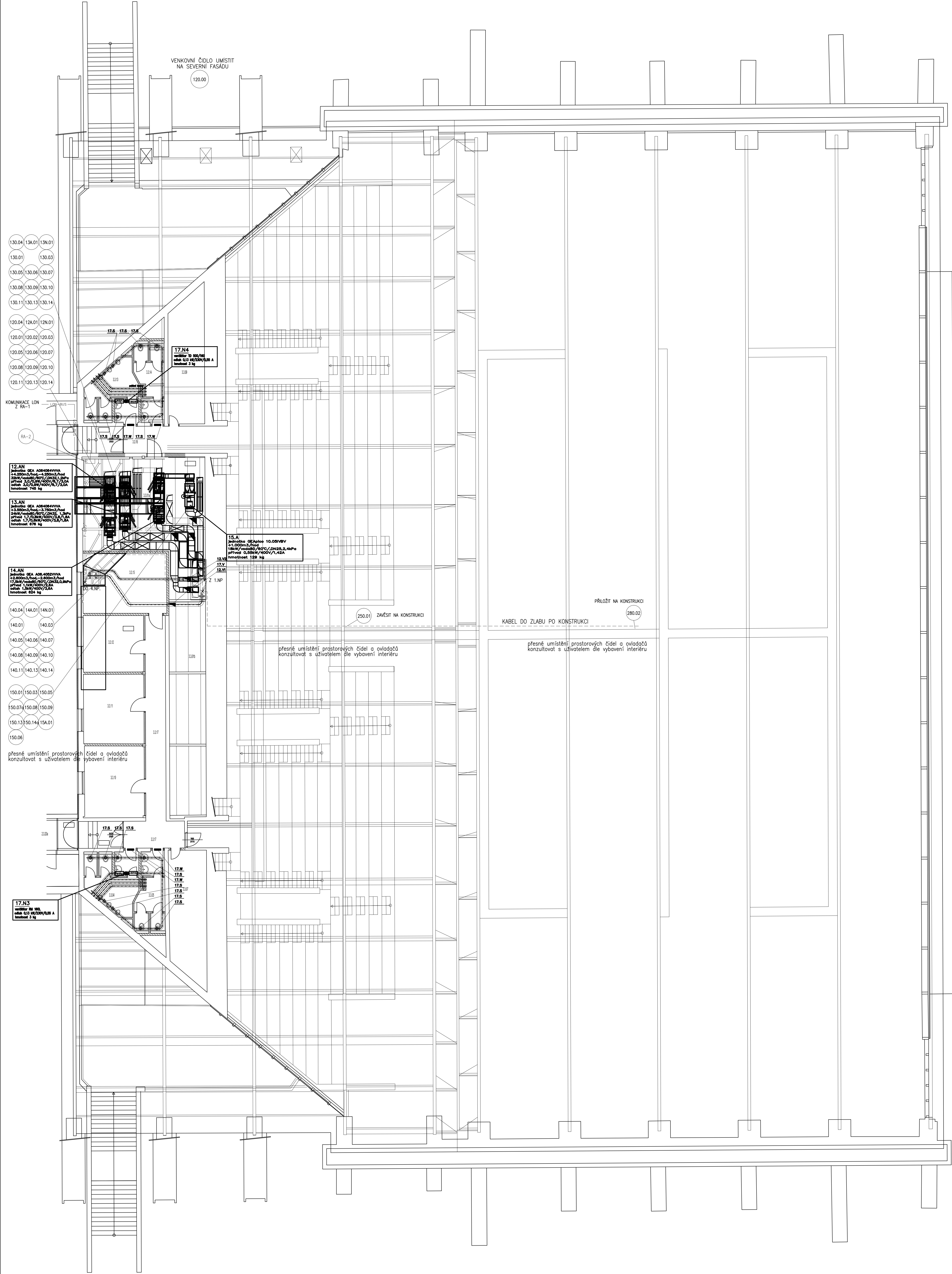
± 0.000 = 248,900 Bpv - JTSK

REVIZE Č.	OBSAH REVIZE	DATUM REVIZE

BFB studio s.r.o.		Komunardů 3, Praha 7 IČO: 48535826	
stavebník: Město Česká Lípa	č.zak.: 01/05/2006		
objednatel: Město Česká Lípa	stupeň: DPS		
stavba: REKONSTRUKCE A DOSTAVBA SPORTAREÁLU ČESKÁ LÍPA	autor: Ing.arch.Milan Šuráň		
	zodp.proj.: Ing.arch.Antonín Buchta		
	vypracoval: Ing.J.Ptaček, J.Šimunek		
objekt: SO - 03	datum: 02.2007		
část: Měření a regulace	C.1.9.	mřítko: 1:100	paré:
název: PÚDORYS 2.NP	č.vykr. MaR-02		

LEGENDA MÍSTNOSTÍ:

ČÍSLO	NÁZEV MÍSTNOSTI	PLOCHA	PODLAHA	POHLED	STĚNY
3.3.07a	STROJOVNA VZT	50,55	ker. dlažba	P 15	
3.3.07b	ROZVODNÝ KANAL	43,30	bet. roz. bezpr. rděr	P 15	
3.3.08	WC MUŽ	12,85	ker. dlažba	P 6	mírně do vlny
3.3.08	WC ŽENY	9,26	ker. dlažba	P 6	mírně do vlny
3.3.07	STAV. SHLAD POD TŘEB	21,04	bet. roz. bezpr. rděr	P 15	
3.3.09	STAV. SHLAD POD TŘEB	20,43	bet. roz. bezpr. rděr	P 15	
3.3.10	KANCELAR	18,97	koberec	P 13	mírně do vlny
3.3.11	KANCELAR	27,58	koberec	P 13	mírně do vlny
3.3.12	KANCELAR	22,28	koberec	P 13	mírně do vlny
3.3.13	WC MUŽ	12,86	ker. dlažba	P 6	mírně do vlny
3.3.14	WC ŽENY	9,12	ker. dlažba	P 6	mírně do vlny
3.3.15	KANCELAR	22,28	koberec	P 13	mírně do vlny
3.3.16	KOMUNIKACE	17,98	ker. dlažba	P 5	mírně do vlny
3.3.17	KOMUNIKACE	37,20	ker. dlažba	P 5	mírně do vlny



LEGENDA KABELŮ MAR:
KABELOVÉ TRASY MAR:
LON-BUS LON-BUS LON-BUS LON-BUS
KABEL KOMUNIKACE MAR LON TWIN UTP
P-BUS P-BUS P-BUS P-BUS
KABEL KOMUNIKACE MAR PRODLUŽENÝ P-BUS 24RIG2 A/U + CU 1,5 mm2
KABEL K OVLADAČNÍMU PANELU ZVUKOVÉ 12Dx1 JTY

REVIZE Č. OBŠAH REVIZE DATUM REVIZE

SO 03

SO 02

SO 01

± 0.000 = 248,900 Bpv - JTSK

BFB studio s.r.o.

Komunardů 3, Praha 7
IČO: 48535826

stavěbník: **Město Česká Lípa**

objednatel: **Město Česká Lípa**

stavba: **REKONSTRUKCE A DOSTAVBA
SPORTAREÁLU ČESKÁ LÍPA**

objekt: **SO - 03**

část: **Měření a regulace**

název: **PŮDORYS 3.NP**

č.zak.: 01/05/2006

stupeň: DPS

autor: Ing.arch.Milan Šuráň

zodp.proj.: Ing.arch.Antonín Buchta

vypracoval: Ing.J.Pišáček, J.Šimůnek

datum: 02.2007

C.1.9.

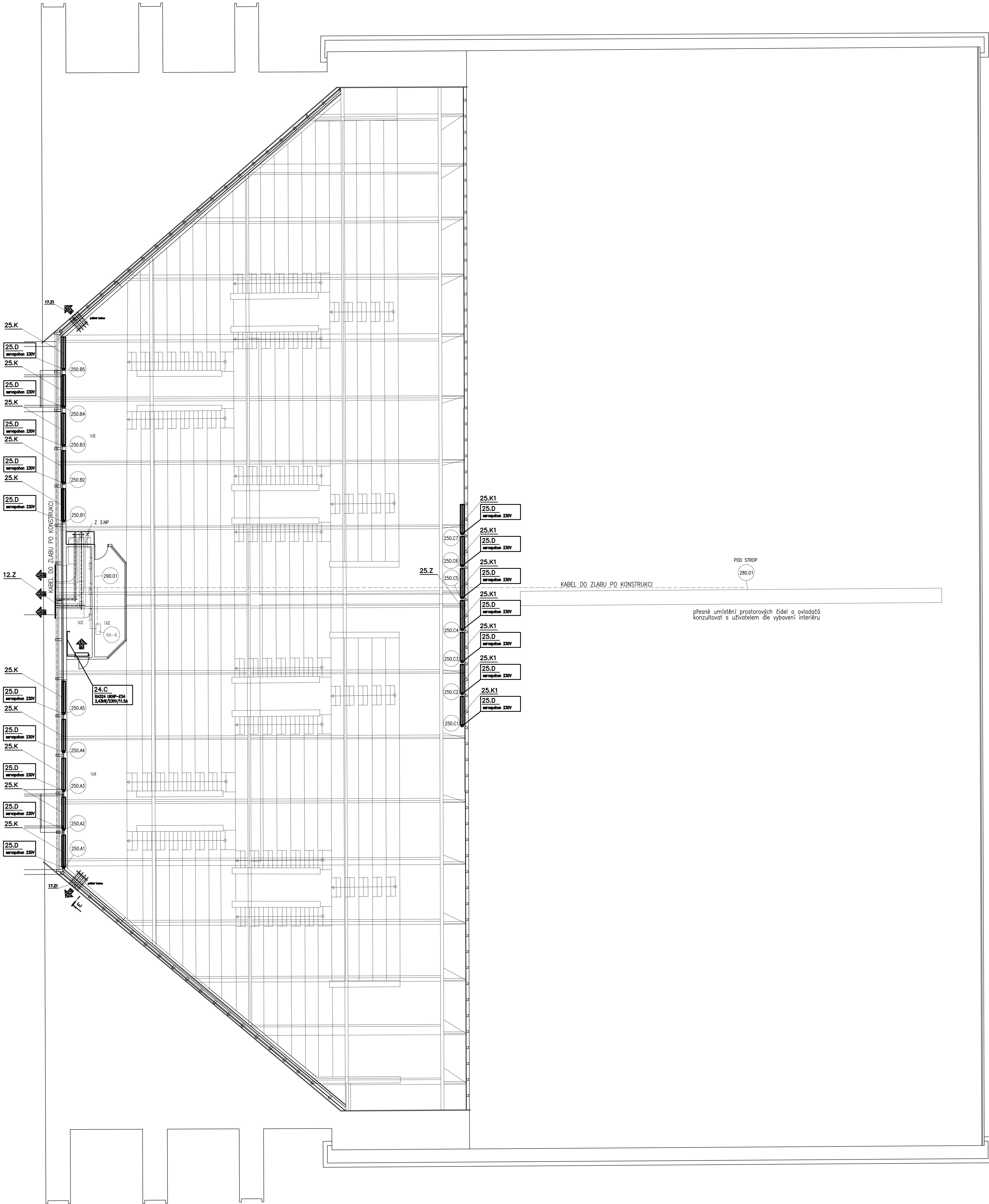
č.výkr: **MaR-03**

mřítko: 1:100

paré:

LEGENDA MÍSTNOSTÍ:

ČÍSLO	NÁZEV MÍSTNOSTI	PLOCHA	PODLAHA	POHLED	STĚNA
14.02	VELN+ZVUK. OSVĚTLENÍ	12,00	ker. dlažba	P1	stěna/OSVĚTLENÍ
14.03	ROZVODNA	11,00			
14.04	OCHOZ ZA TRIBUNOU	55,48	beton + bezpeč. náter	P1S	stěna/OSVĚTLENÍ
14.05	OCHOZ ZA TRIBUNOU	55,92	beton + bezpeč. náter	P1S	



LEGENDA KABELŮ MGR:

KABELOVÉ TRÁSY MGR:

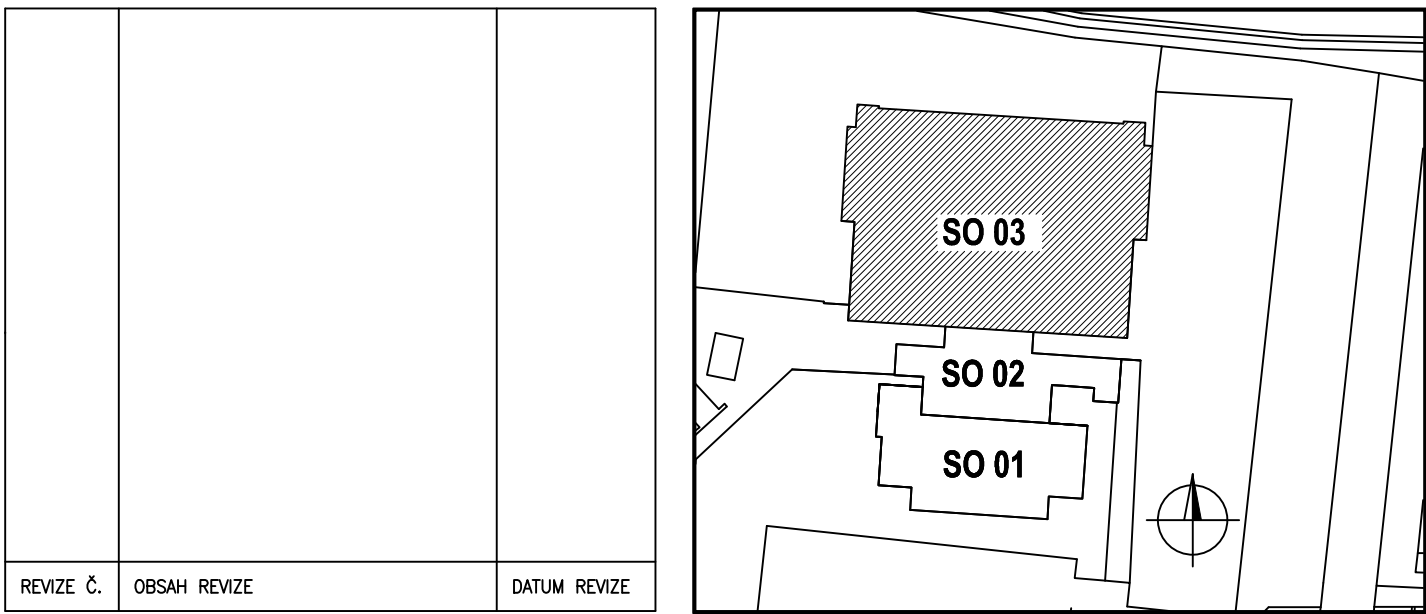
LOV-BUS LOV-BUS LOV-BUS LOV-BUS

KABEL KOMUNIKACE MGR LAN TWIN UTP

P-BUS P-BUS P-BUS P-BUS

KABEL KOMUNIKACE MGR PRODLUŽENÝ P-BUS 2xR802 A/U + CU 1.5 mm2

KABEL K OVLÁDACÍMU PANELU ZVUKOVÝCH 120v JTY



BFB studio s.r.o.		Komunardů 3, Praha 7 IČO: 48535826	
stavebník: Město Česká Lípa	č.zak.: 01/05/2006		
objednatel: Město Česká Lípa	stupeň: DPS		
stavba: REKONSTRUKCE A DOSTAVBA SPORTAREÁLU ČESKÁ LÍPA	autor: Ing.arch.Milan Šuráň		
	zodp.proj.: Ing.arch.Antonín Buchta		
	vypracoval: Ing.J.Přáček, J.Šimůnek		
objekt: SO - 03	datum: 02.2007		
část: Měření a regulace	C.1.9.	mřítko: 1:100	paré:
název: PŮDORYS 4.NP	č.výkr: MaR-04		